

## INSTRUÇÃO DE USO BIOCENTESE – COLETOR DE SECREÇÃO

Para correta utilização do produto, seguir as instruções abaixo:

- Verificar a data de validade do produto;
- Verificar a integridade da embalagem;
- Abrir assepticamente a embalagem somente no momento do uso;
- Verificar a compatibilidade do Frasco com o produto a ser manuseado.
- Verificar a data de validade do produto;
- Verificar a integridade da embalagem;
- Abrir assepticamente a embalagem somente no momento do uso;
- Retirar a tampa luer do frasco e conectar o equipo (opcional)
- Abrir o clamp (modelo 2) ou a torneira (modelo 3) de regulagem de fluxo e iniciar a sucção.
- Verificar a data de validade do produto
- Verificar a integridade da embalagem
- Abrir assepticamente a embalagem somente no momento do uso
- Verificar se a torneira e o clamp estão fechados
- Acoplar o Equipo ao Coletor de Drenagem (opcional)
- Abrir o clamp e a torneira e iniciar a sucção
- Artigo médico hospitalar de uso único
- Destruir após o uso
- Produto Estéril

### **PRECAUÇÕES, RESTRIÇÕES E ADVERTÊNCIAS:**

Não utilizar os produtos que apresentarem suas embalagens danificadas e/ou prazo de validade do produto e da esterilização vencidos.

Qualquer irregularidade com o produto entrar em contato com o fabricante através do telefone: (11) 4818-9000.

Aconselhamos o uso do produto somente por enfermeiro(a), médico ou outro profissional especializado conhecedor das técnicas de manuseio deste tipo de produto

Descartar o produto após o uso.

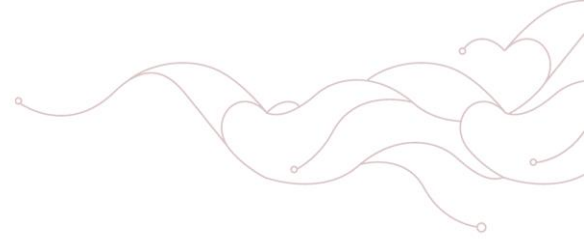
Abrir a embalagem, somente no momento do uso e após certificar-se de que o produto é adequado ao paciente.

**Artigo médico hospitalar DE USO ÚNICO. Não reutilizar**

### **CUIDADOS ESPECIAIS:**

Considerar o produto potencialmente infectante após o uso, devendo ser manuseados com cuidado e descartados em recipientes adequados para não haver risco de contaminação acidental.





A incineração deve ser feita por empresas especializadas atendendo aos requisitos da **ANVISA** e às normas internacionais de gestão e preservação ambiental.

**ARMAZENAMENTO E TRANSPORTE:**

Durante o transporte e manuseio do produto, tomar todos os cuidados, para que não ocorra danificação do produto, bem como de sua embalagem.

Conservar o produto em local limpo, fresco e seco, à temperatura ambiente

**CONTRA-INDICAÇÕES:**

Este produto não apresenta contraindicações e efeitos colaterais, entretanto recomenda-se o manuseio do produto seja realizado por enfermeiro (a), médico ou outro profissional especializado conhecedor das técnicas de manuseio deste tipo de produto.

**EFEITOS ADVERSOS**

Não foram constatados efeitos adversos com o uso dos produtos.

