



INSTRUÇÃO DE USO COMPRESSA NEUROCIRURGICA

Para correta utilização do produto, seguir as instruções abaixo:

- Ao abrir a embalagem certifique-se do número de compressas.
- Umedeça as compressas em soro fisiológico, antes de proceder à sua aplicação no tecido.
- Durante o ato cirúrgico o cirurgião espalha as compressas, que contém uma linha radiopaca, entre as cavidades cerebrais proporcionando assim segurança para colocar os instrumentos médicos sem lesar os nervos e tecidos.
- Após o uso do produto, faz-se necessário que sejam retiradas, as mesmas, das cavidades antes do fechamento do campo cirúrgico.
- Por medida de segurança, passar no Raio-X para certificar-se que todas foram retiradas.

Precauções, restrições e advertências:

O fio ligado a compressas destina-se somente a identificação. Este material é radiopaco de acordo com o Método de Teste F640 da ASTM. O material poderá ser visto em todas as condições radiográficas.

Adote procedimentos inseridos nas técnicas para neurocirúrgicas, usando sempre assepsia ao transferir a compressa para o campo estéril.

É aconselhável que o produto seja imerso em soro fisiológico estéril, antes de ser utilizado, em razão de seu poder de absorção.

Não utilizar os produtos que apresentarem suas embalagens danificadas e/ou prazo de validade do produto e da esterilização vencidos.

Qualquer irregularidade com o produto entrar em contato com o fabricante através do telefone: (11) 4818-9000.

Aconselhamos o uso do produto somente por enfermeiro(a), médico ou outro profissional especializado conhecedor das técnicas de manuseio deste tipo de produto

Descartar o produto após o uso.

Abrir a embalagem, somente no momento do uso e após certificar-se de que o produto é adequado ao paciente.

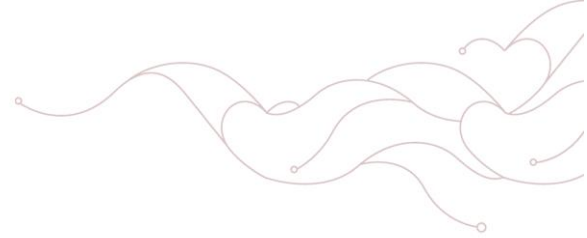
Artigo médico hospitalar de uso único. Não reutilizar

Cuidados Especiais:

Considerar o produto potencialmente infectante após o uso, devendo ser manuseados com cuidado e descartados em recipientes adequados para não haver risco de contaminação acidental.

A incineração deve ser feita por empresas especializadas atendendo aos requisitos da **ANVISA** e às normas internacionais de gestão e preservação ambiental.





Não deixe compressas no local. A não remoção das mesmas poderá ocasionar reação a corpos estranhos.

Não corte as compressas muito próximas ao local do procedimento cirúrgico. Fragmentos sem marcadores detectáveis por raio-X podem penetrar na incisão. A não detecção e remoção desses fragmentos poderão provocar reação a corpos estranhos.

Armazenamento e Transporte:

Durante o transporte e manuseio do produto, tomar todos os cuidados, para que não ocorra danificação do produto, bem como de sua embalagem.

Conservar o produto em local limpo, fresco e seco, à temperatura ambiente

Contraindicações:

Este produto não apresenta contraindicações e efeitos colaterais, entretanto recomenda-se o manuseio do produto seja realizado por enfermeiro(a), médico ou outro profissional especializado conhecedor das técnicas de manuseio deste tipo de produto.

Efeitos Adversos

Não foram constatados efeitos adversos com o uso dos produtos.

