

INSTRUÇÃO DE USO BIOCAVITY – ASPIRAÇÃO E IRRIGAÇÃO

Para correta utilização do produto, seguir as instruções abaixo:

- Utilizar o clamp para obstruir a via;
- Conectar a ponta perfurante ao soro fisiológico;
- Conectar a via de aspiração ao sistema de aspiração;
- Antes de iniciar o procedimento, abrir o clamp para desobstrução da via;
- Pressionar o botão AZUL para o procedimento de irrigação;
- Pressionar o botão VERMELHO para o procedimento de aspiração;
- Ao término do procedimento, obstruir a via através do clamp e descartá-lo;
- FABRICANTE RECOMENDA USO ÚNICO

APRESENTAÇÃO COMERCIAL E ESPECIFICAÇÕES TÉCNICAS

Haste metálica - comprimento: 430mm.

Extensão – comprimento: 3,00m;

FORMA DE APRESENTAÇÃO EMBALAGEM

Embalagem primária unitária em papel grau cirúrgico.

Embalagem secundária em caixa de papelão

CONDIÇÕES DE ARMAZENAMENTO

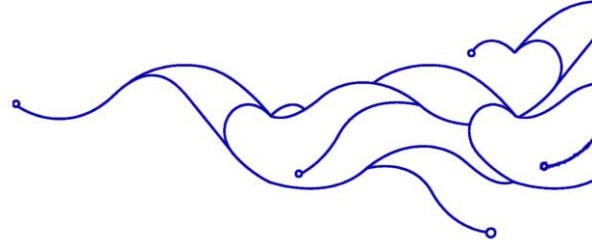
Manter o produto em local limpo, fresco e seco, ao abrigo de luz.

ADVERTÊNCIAS

Durante o transporte e manuseio do produto, tomar todos os cuidados para que não ocorra danificação do produto, bem como de sua embalagem.

Evite o uso de força excessiva durante a conexão do produto ao sistema de aspiração;





Evite a aplicação de força excessiva do produto na cavidade cirúrgica, a fim de evitar danos ao paciente;

O fabricante não se responsabiliza por acidentes ou consequências danosas de qualquer natureza decorrente da utilização incorreta deste produto.

Qualquer dúvida ou queixa técnica/evento adverso decorrente do produto deverá ser comunicado ao fabricante.

PRECAUÇÕES

Não utilize produto com validade expirada ou embalagem violada;

Abra assepticamente a embalagem somente no momento do uso;

Verifique se os componentes do produto são adequados ao procedimento (comprimento, conexões, entre outros);

Assegure-se que as conexões entre o produto e o sistema de aspiração e o soro estejam adequadas

